

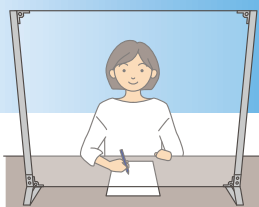


飛沫感染防止スクリーン

SCREEN



**命を守る
飛沫感染防止対策を！**



新型コロナウイルス感染症で多くの命が失われています。
飛沫感染の危険から身を守るためにお役立てください。

シンプルデザイン

最小限に抑えたアルミ型材 20X20mm フレームを使用。
上下フレームレスでシンプル・スマートなデザイン。

軽量かつ優れた耐候性

総重量約 3.0kg。アルミ型材・ステンレス製脚・
ポリカーボネイト 3.0mm 板を使用。

設置も簡単

組み立ては脚をドライバーでネジ止めするだけ。
パネル下の隙間を約 10~70mm まで調節可能です。

飛沫防止スクリーンとして当製品が不要となった場合には、樹脂パネルに遮光紙・
ホワイトボード用シートを貼って戴ければ目隠ボード・ホワイトボード、そのままでも
掲示板等、多目的での転用が出来ます。



MADE IN JAPAN

飛沫感染防止スクリーン

SP SCREEN 取り扱い説明書

この度は弊社製「飛沫防止スクリーン」をご購入戴き誠にありがとうございます。
この商品を安全に使用して戴く為に、取り扱い方法などをご説明致します。

1. 注意事項

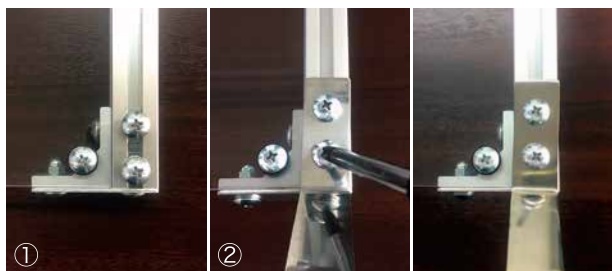
- この商品は樹脂パネルを使用しておりますのでお取扱いは丁寧をお願い致します。
手荒に扱うと樹脂パネルが変形・破損し、ケガをする恐れがあります。
- 消毒等をされる場合は、シンナー、ベンジンなどの溶剤を含む薬品等では拭かず、
アルコール等を布に染み込ませ軽く拭きあげて下さい。
- 樹脂パネルのエッジ部分には十分お気をつけ下さい。

2. この商品には下記の部品が含まれております。

- ① 樹脂パネルセット
 - アルミ型材 ×2本 ■ アルミブラケット x4個（ビス付） ■ アルミ板取付プレート x4枚（ビス付）
 - 樹脂パネル ポリカーボネート（ビス付）
- ② 設置用 ステンレス製脚 2本
 - 家具等什器保護用ゴムシール x6枚（予備2枚） ■ 移動防止用両面テープ x6枚（予備2枚）
 - 脚取付用専用ナット及びビス（脚1本に付2個アルミ枠に挿入済み）

3. 組立方法・使用方法（作業はパネル本体を寝かせて行って下さい）

- ① パネルセットに予め取付用ビス及びナットが各2個組み込まれています。各ビスを一旦外して下さい。
- ② ステンレス製脚2本を写真のようにビス各2本でアルミフレームに取り付けて下さい。
 - パネル下を開けて高くしたい場合はビスを緩めて適当な高さの所でビスを締めて下さい。
最大約70mm程度まで動かせます。写真①参照
 - 低くしたい場合は、パネルのアルミ枠がステンレス製脚に密着する位置まで下げてビスを締めて下さい。写真②参照
 - 什器上面の傷防止に同梱のゴムシートをステンレス製脚設置面に貼って戴くと滑りにくく傷も付きにくくなります。
 - 更なる転倒防止に同梱の両面テープをステンレス脚設置面に貼って下さい。
 - 解体の場合はアルミ枠とステンレス製脚の取付用ビス各2本を緩めれば解体出来ます。



SP SCREEN 寸法

HBS-S	706 X 572 X 200mm	約 2.1 kg
HBS-M	740 X 722 X 200mm	約 2.7 kg
HBS-L	740 X 822 X 200mm	約 3.0 kg

※予告なく外観又は仕様の一部を変更することがあります。